

Starkregen 2022: Nibelungenstraße



Nibelungen
Viertel



Ablauf des Abends

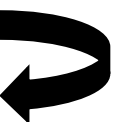


- Kurze Vorbemerkung
- Situation im Nibelungenviertel
- Rückstauniveau
- Abwasserleitungen im Keller
- Hausstromanschluß im Keller
- Kellerfenster und Lichtschächte
- Garage/Garageneinfahrt
- Kelleraußentreppe
- Dachrinnen
- Wasser im Garten
- Kelleraußenwände
- Kanalanschluss auf dem eigenen Grundstück
- Erfahrungen, Tips

Vorbemerkung



- Ziel der Präsentation: Ideen und Anregungen zum Schutz vor Starkregen
- Verständnis-/Zwischenfragen jederzeit
- Aus Zeitgründen ist weder eine Diskussion noch ein Erfahrungsaustausch über einzelne Maßnahmen möglich
- Fotos von Schutz-Maßnahmen an Häusern aus dem Viertel
- Keine Beratung durch die Bürgerinitiative
- Keine Vermittlung von Handwerksbetrieben durch die Bürgerinitiative



Situation im Nibelungenviertel



- Die Häuser des Nibelungenviertels sind zum großen Teil auf einer mehrere Meter dicke Lehmschicht gebaut
- Überflutungen traten im Viertel seit den 60er Jahren bis heute auf
- Die Häuser haben einen individuellen Charakter, daher zeigen wir nur Beispiele für Lösungen, pauschale Aussagen sind nur begrenzt möglich

Starkregen 2021: Nibelungenstraße



29.09.2022



Peter Maurer c/o Bürgerinitiative Nibelungenviertel



Starkregen 2021: Nibelungenstraße

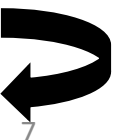


Starkregen 2021 und 2022



29.09.2022

Peter Maurer c/o Bürgerinitiative Nibelungenviertel

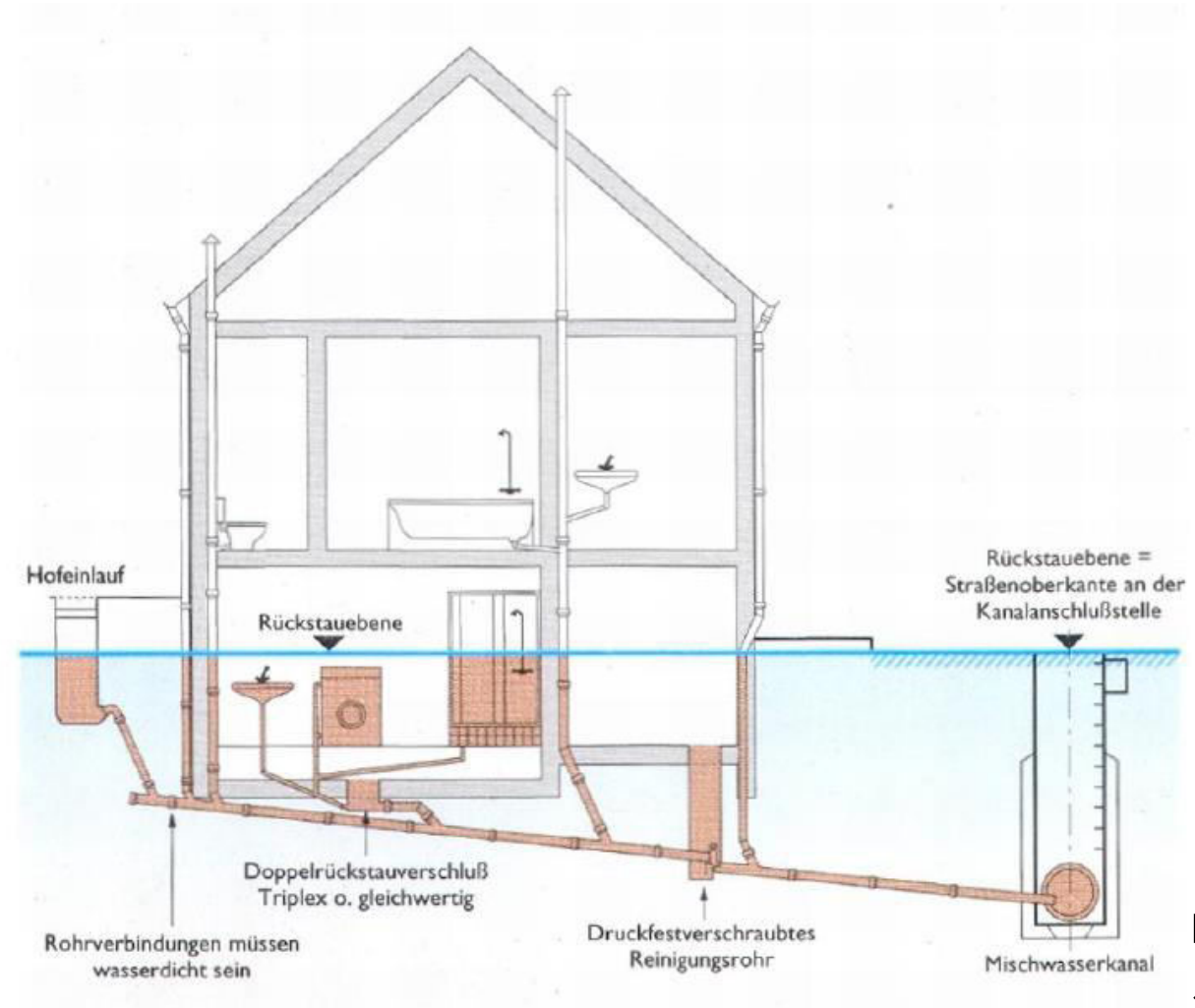


Starkregen 2021: Kriemhildstraße



Rückstauenebene

● **Rückstauenebene**, also die Höhe unterhalb der alle Entwässerungseinrichtungen geschützt werden müssen, ist die **Straßenoberkante** vor dem Grundstück. Unterhalb dieser Höhe darf kein ungeschützter Einlauf (Bodenablauf, Waschbecken, Toilette, Dusche, Badewanne, Waschmaschine usw.) angeordnet sein.



Abwasserleitungen im Keller - vorher



29.09.2022

Peter Maurer c/o Bürgerinitiative Nibelungenviertel

10

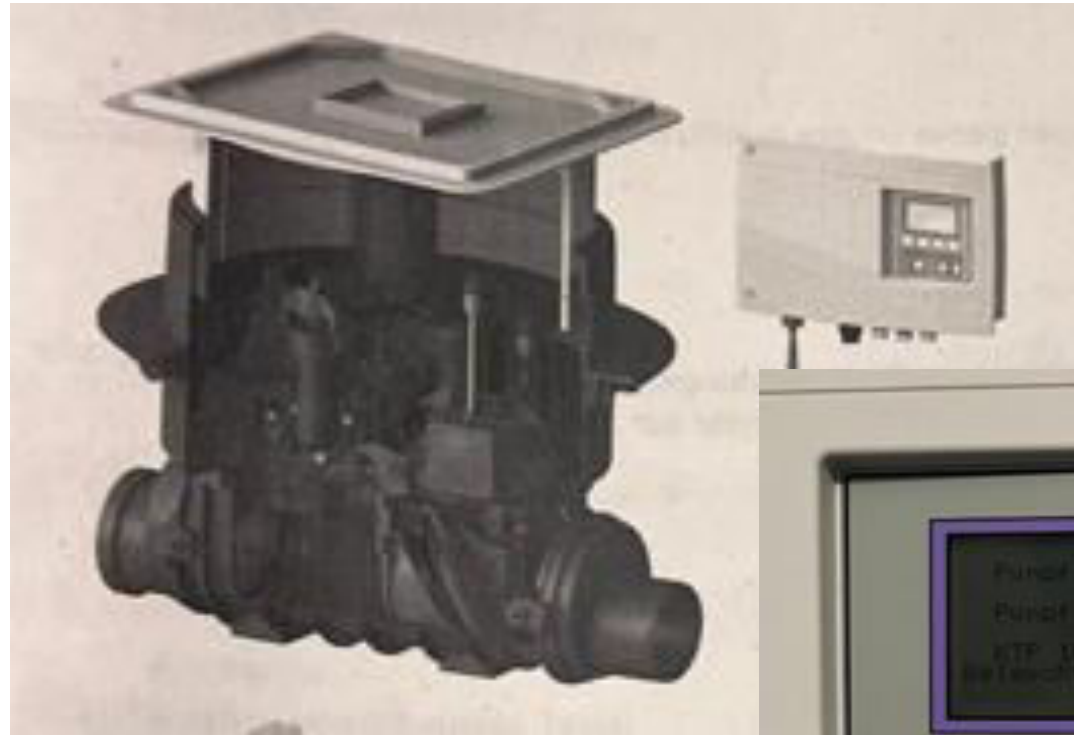
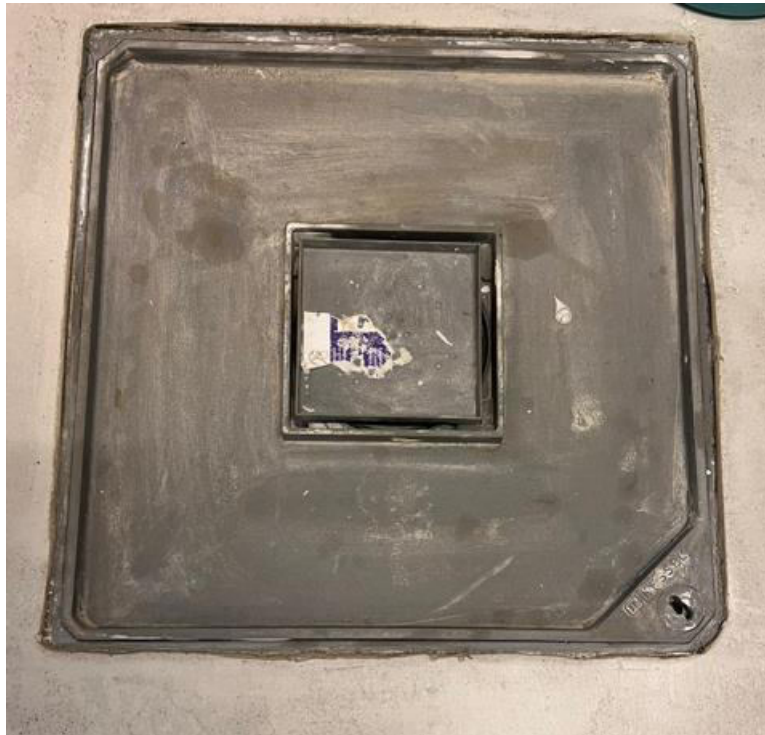
Abwasserleitungen im Keller - vorher



Abwasserleitungen im Keller – Rückstauklappe mechanisch



Abwasserleitungen im Keller – Rückstauklappe elektrisch



Abwasserleitungen im Keller – Hochlegen der Abwasserleitungen über Rückstauniveau



Abwasserleitungen im Keller – Hochlegen über Rückstauniveau



29.09.2022



Peter Maurer c/o Bürgerinitiative Nibelungenviertel



Abwasserleitungen im Keller – Hochlegen über Rückstauniveau



Abwasserleitungen im Keller – Pumpensumpf bei hochgelegtem Kanalanschluß



Hausstromanschluß im Keller vorher



29.09.2022

Peter Maurer c/o Bürgerinitiative Nibelungenviertel

18

Hausstromanschluß im Keller vorher - nachher



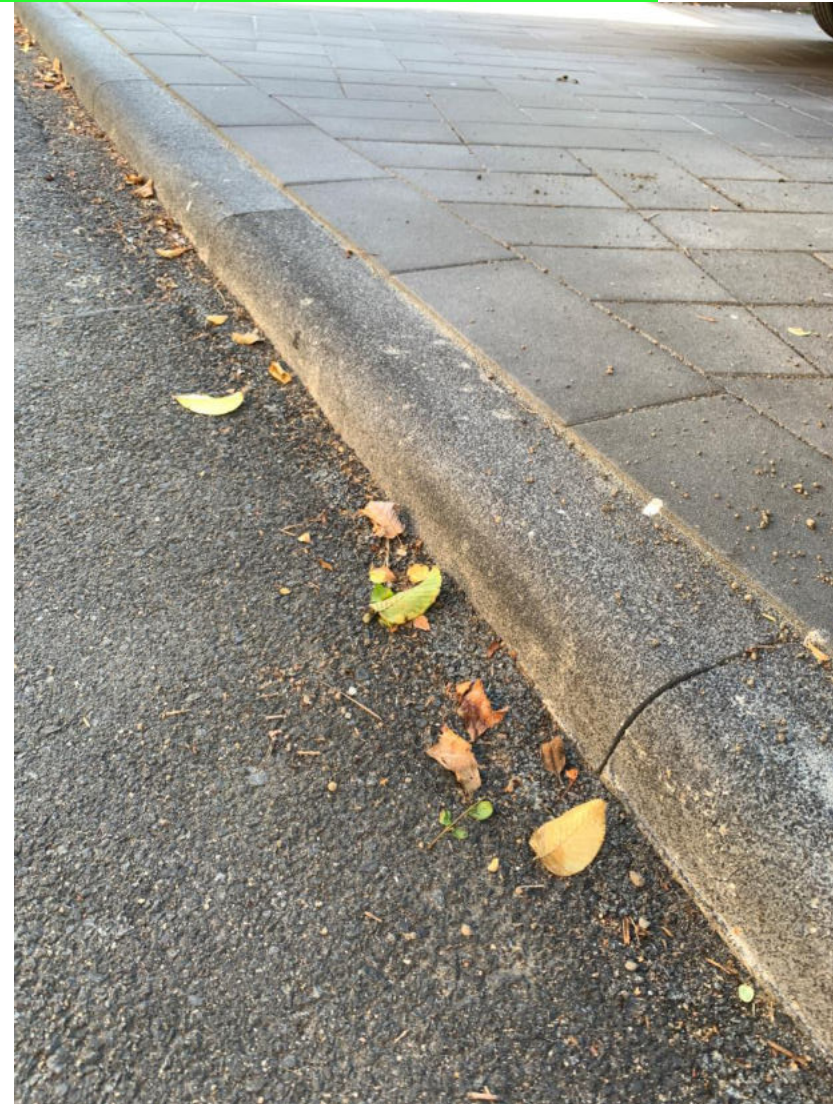
Kellerfenster und Lichtschächte



Garageneinfahrt, Wasserablauf vorher - nachher



Garageneinfahrt, Auffahrt von der Straße, vorher - nachher



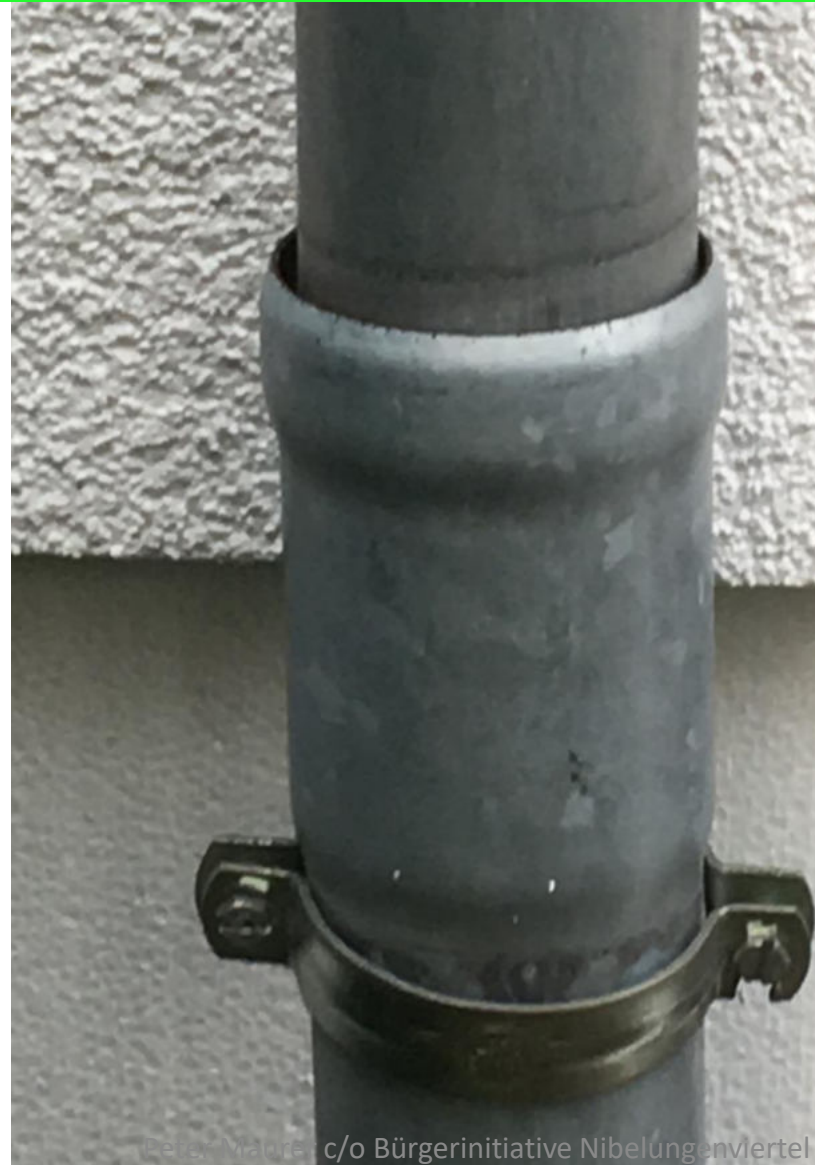
Kelleraußentreppe vorher - nachher



Überlaufende Dachrinnen - Lösungen



29.09.2022



Peter Maier / c/o Bürgerinitiative Nibelungenviertel



24



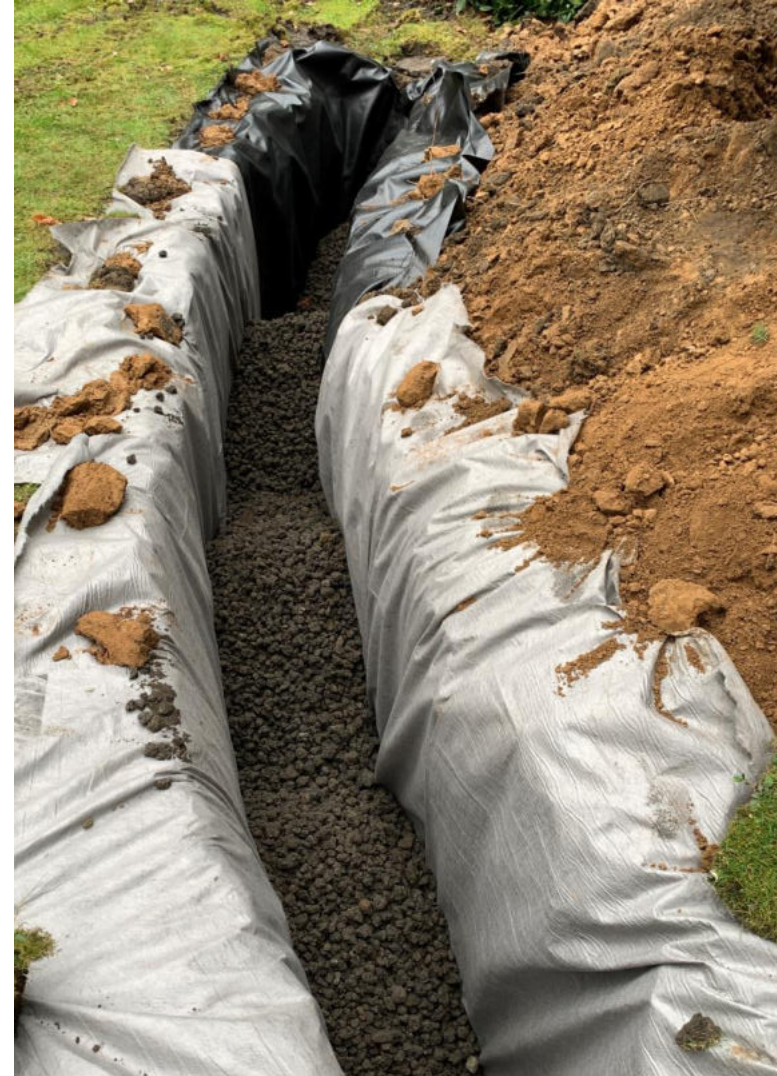
Wasser im Garten, hier Nibelungenstraße



Wasser im Garten - Lösungen



Wasser im Garten – Lösung Rückhaltebecken



Wasser im Garten – Lösung Rückhaltebecken, Lavagranulat



Nasse Kelleraußenwand - Drainage



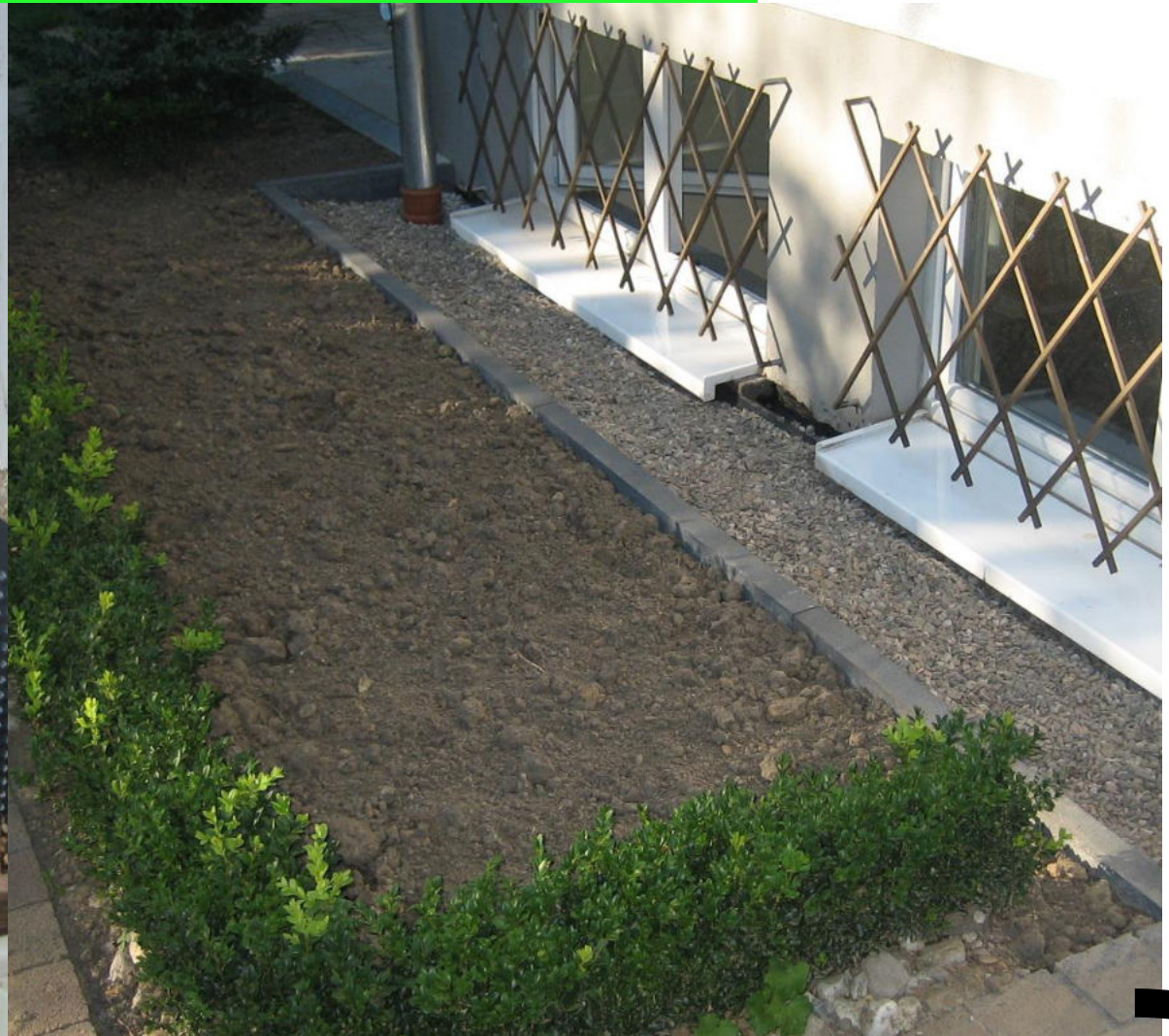
Nasse Kelleraußenwand - Drainage



Nasse Kelleraußenwand - Drainage



Nasse Kelleraußenwand - Drainage



Unbedingt beachten: Kanalanschluss auf dem Grundstück



- **Kamera-Inspektion des eigenen Abwasserkanals bis zum städtischen Kanal falls dies nicht im Zusammenhang mit der Erneuerung der Kanäle im Viertel geschehen ist.**
- **Evtl. Kanal erneuern**

Was wir Ihnen nicht zeigen können



- Druckdichte Kellerfenster
- Lichtschachtabdeckung, Aufkantungen usw

Erfahrungen, Tips



- Starkregenvorsorge: ein Lern- und Suchprozess
- Das Haus während und nach Starkregenereignissen beobachten
- Priorität zur Behebung der Schwachstellen festlegen
- Zu bedenken: alles was kaputt gehen kann, geht irgendwann kaputt: simple Lösungen sind besser als komplizierte (Bsp: Stromausfall) ➤
- Investieren in Haus-Technik, Design ist ein nachgelagertes Feld
- Viele Tips und Lösungen im Internet, Bsp HH
- Diese Präsentation können sie als PDF-Datei im Downloadbereich unserer Homepage herunter laden, unter [Downloads - Nibelungenviertel \(nibelungenviertel-huerth.de\)](https://nibelungenviertel-huerth.de/downloads)

